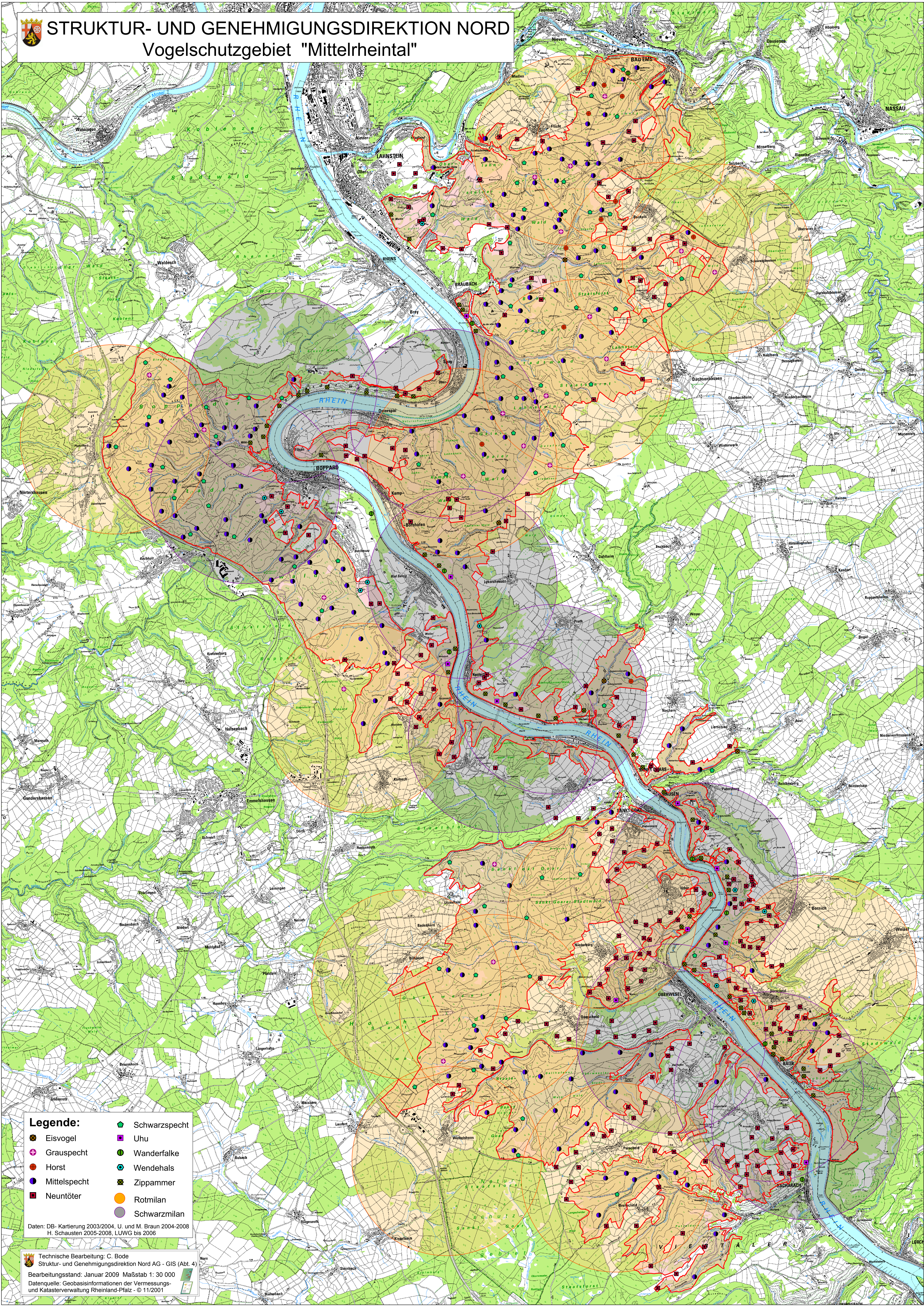


STRUKTUR- UND GENEHMIGUNGSDIREKTION NORD
Vogelschutzgebiet "Mittelrheintal"



- Legende:**
- Schwarzspecht
 - Uhu
 - Eisvogel
 - Wanderfalke
 - Grauspecht
 - Wendehals
 - Horst
 - Zippammer
 - Mittelspecht
 - Rotmilan
 - Neuntöter
 - Schwarzmilan

Daten: DB- Kartierung 2003/2004, U. und M. Braun 2004-2008
 H. Schausten 2005-2008, LUWG bis 2006

Technische Bearbeitung: C. Bode
 Struktur- und Genehmigungsdirektion Nord AG - GIS (Abt. 4)
 Bearbeitungsstand: Januar 2009 Maßstab 1: 30 000
 Datenquelle: Geobasisinformationen der Vermessungs-
 und Katasterverwaltung Rheinland-Pfalz - © 11/2001